

高安高新技术园区七个地块拟调整情况说明

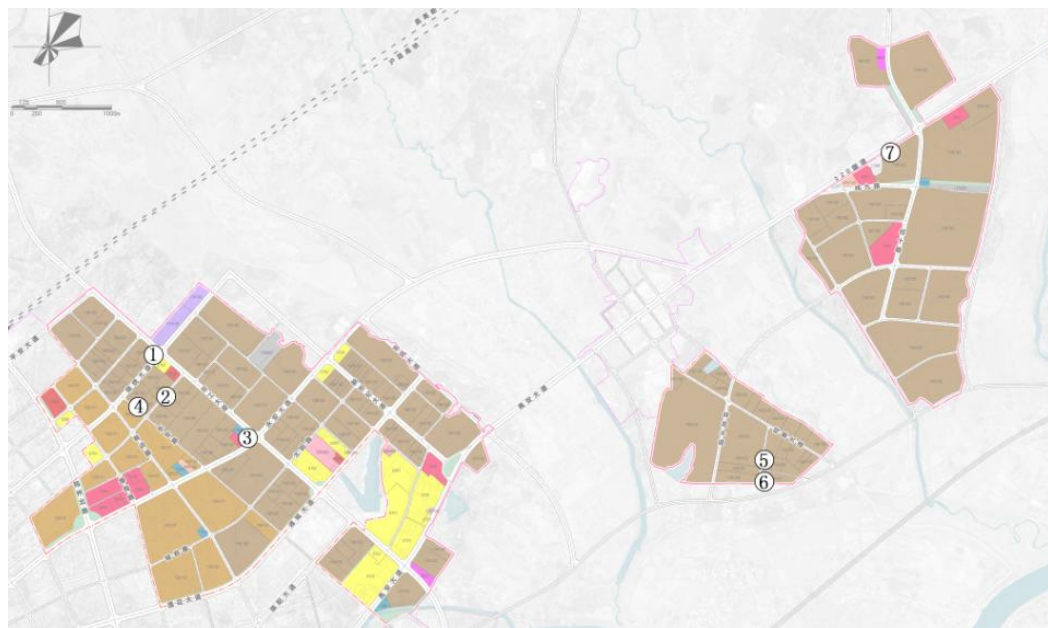
一、调整背景介绍

高安高新技术园区控制性详细规划（修编）于 2023 年展开编制，2023 年 10 月 27 日取得高安市人民政府批复。由于基础资料的限制，详规以 2008 年的地形图为基础，结合三调、卫星影像图进行编制。2024 年，高安高新技术园区进行了新一轮地形图的实测。

详规规划的城市道路以现状为基础进行了一定的优化和完善。由于历史原因，如园区内部分企业虽已建设但还未办供地手续，规划的城市道路边缘与现状已建的围墙或建筑存在冲突，为了供地符合规划，拟调整部分城镇村道路用地（1207）为二类工业用地（100102）。

二、具体调整情况说明

本次拟调整的七个地块位于高安高新技术园区的新世纪工业园区区块，合计总用地面积 5498.83 平方米。



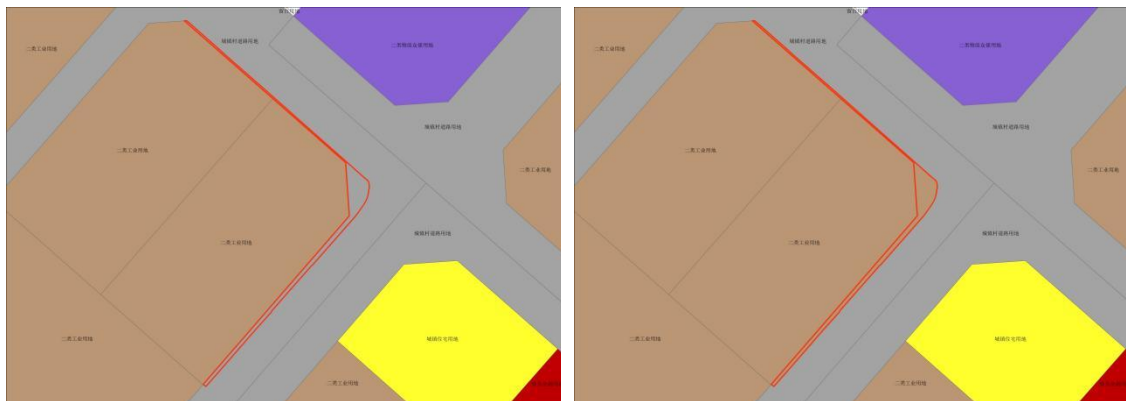
拟调整地块汇总区位图

① 地块一：志创高科地块

地块一位于锦绣大道以北、龙工大道以西，拟调整面积 1266.81 平方米。详规规划为城镇村道路用地（1207），现状为企业已建围墙和建筑。由于历史原因，部分区域还未办供地手续，为了供地符合规划，拟计划调整为二类工业用地（100102）。



地块一拟调整区域地形图



地块一详规方案

地块一拟调整方案

② 地块二：和盛纺织地块

地块二和盛纺织地块位于瑞祥路以南，拟调整面积 1474.24 平方米。详规规划为城镇村道路用地（1207），现状为企业已建围墙和建筑。由于历史原因，部分区域还未办供地手续，为了供地符合规划，拟计划调整为二类工业用地（100102）。



地块二拟调整区域地形图



地块二详规方案

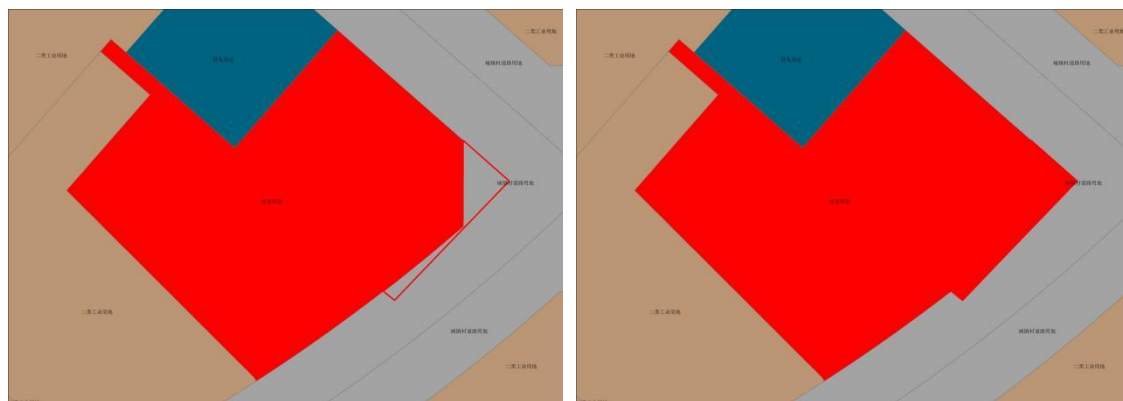
地块二拟调整方案

③ 地块三：比亚迪 4S 店地块

地块三比亚迪 4S 店地块位于永安大道以北、龙工大道以西，拟调整面积 795.84 平方米。详规规划为城镇村道路用地（1207），现状为企业已建围墙和建筑。由于历史原因，此地块还未办供地手续，为了供地符合规划，拟计划调整为商业用地（0901）。



地块三拟调整区域地形图

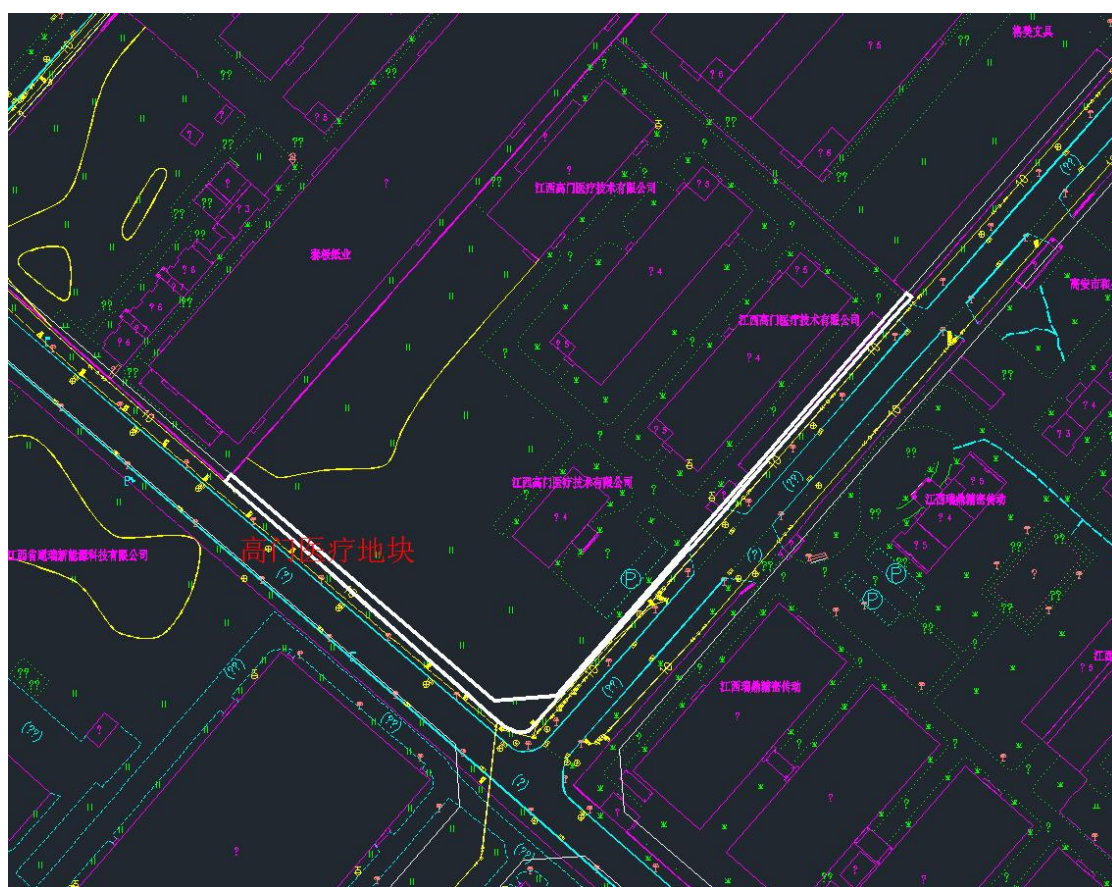


地块三详规方案

地块三拟调整方案

④ 地块四：高门医疗地块

地块四高门医疗地块位于东安路以东，拟调整面积 851.67 平方米。详规规划为城镇村道路用地（1207），现状为企业已建围墙。由于历史原因，部分区域还未办供地手续，为了供地符合规划，拟计划调整为二类工业用地（100102）。



地块四拟调整区域地形图



地块四详规方案

地块四拟调整方案

⑤ 地块五：柏瑞医疗地块

地块五柏瑞医疗地块：位于创业路以北，拟调整面积 528.27 平方米。详规规划为城镇村道路用地（1207），现状为企业已建围墙，由于之前此地块未报批，无法供地，2024 年已报批下来，为了供地符合规划，拟计划调整为二类工业用地（100102）。



地块五拟调整区域地形图



地块五详规方案

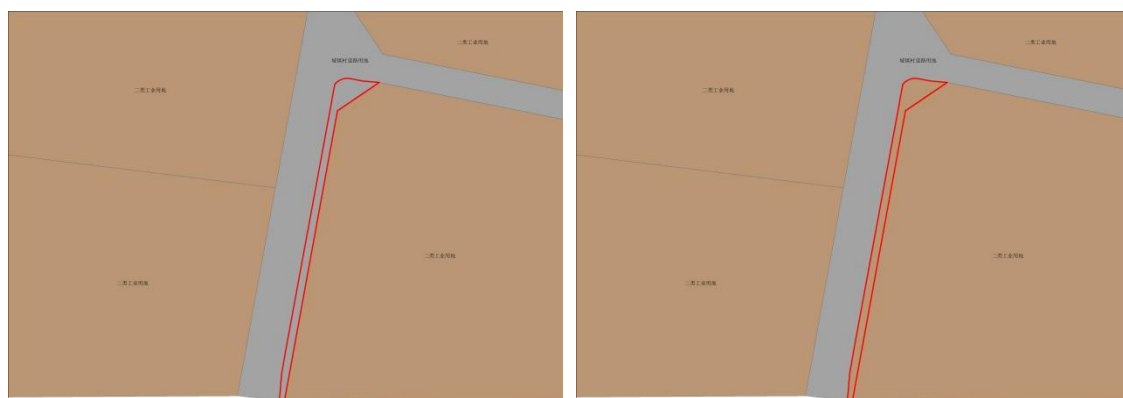
地块五拟调整方案

⑥ 地块六：新晖科铝业地块

地块六新晖科铝业地块位于创业路以南，拟调整面积 538.83 平方米。详规规划为城镇村道路用地（1207），现状为企业已建围墙和建筑，此地块还未办供地手续，为了供地符合规划，拟计划调整为二类工业用地（100102）。



地块六拟调整区域地形图

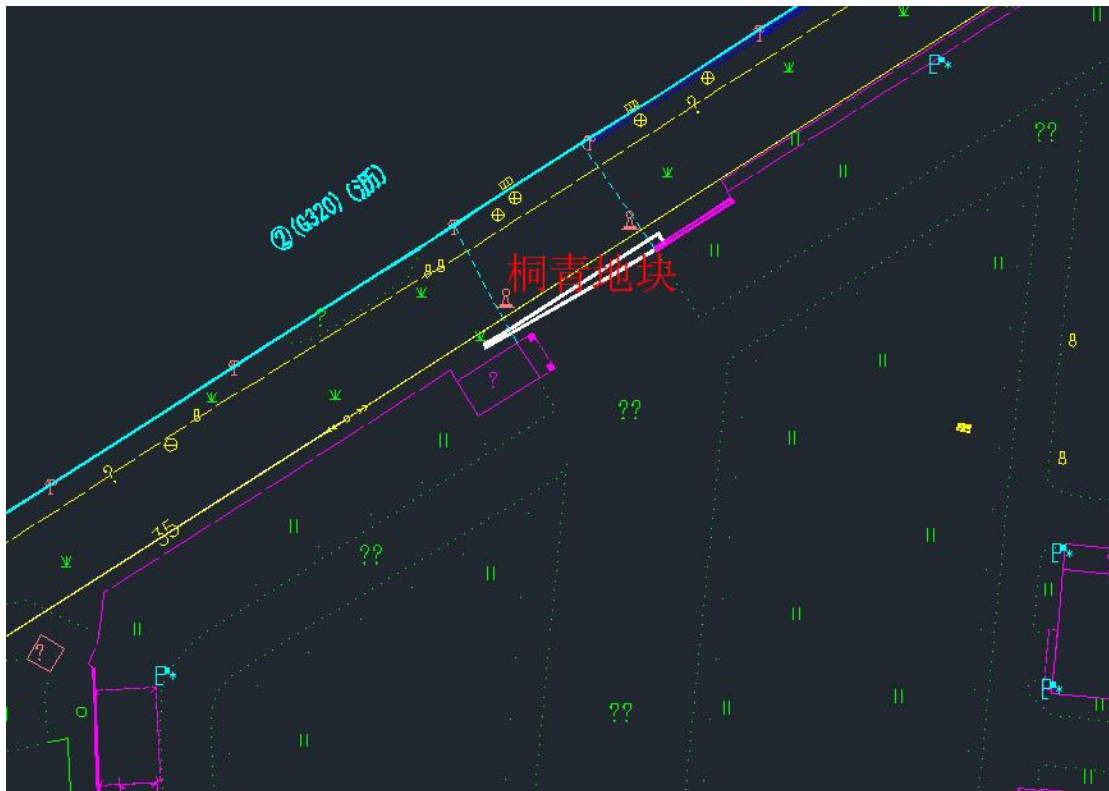


地块六详规方案

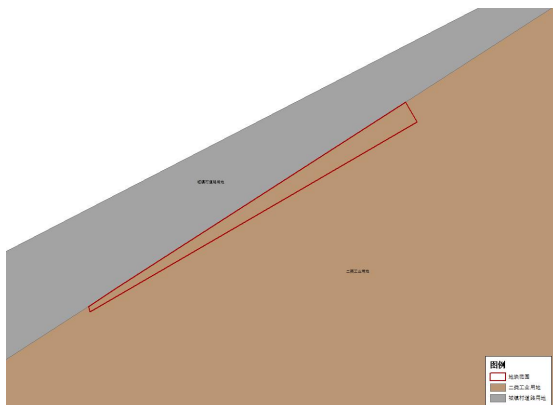
地块六拟调整方案

⑦ 地块七：桐青地块

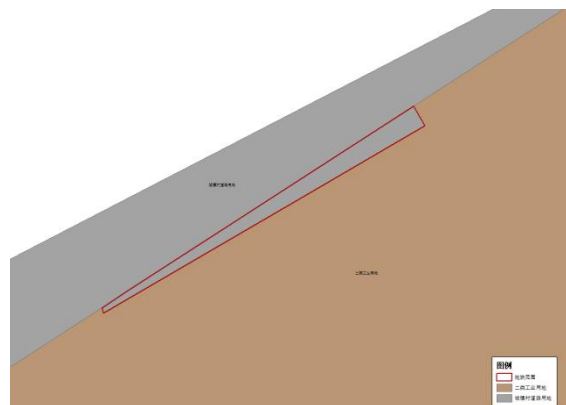
地块七桐青地块，位于 320 国道以南，拟调整面积 43.17 平方米。详规规划为二类工业用地（100102），现状为桐青北门至 320 国道的通道。此地块是桐青 0.41 亩违法用地中的一部分，需要完善用地手续。但由于此地块未在高安高新技术产业园区批准范围内，工业用地无法报批，为了顺利报批，拟计划调整为城镇村道路用地（1207）。



地块七拟调整区域地形图



地块七详规方案



地块七拟调整方案